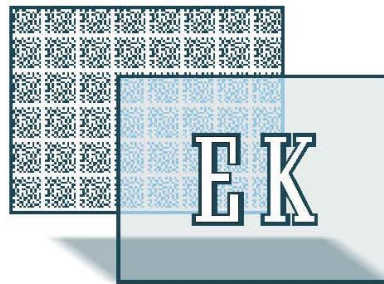


Estorfer Kunststoffbetrieb

Ing. H.-J. Itzigehl



Estorfer Kunststoffbetrieb · Zum Finkenberg 12 · D-31629 Estorf

Wir suchen zum 01.08.2023:

Zum Finkenberg 12
D-31629 ESTORF
Telefon 0 50 25 / 97 07-0
Telefax 0 50 25 / 97 07-69
E-Mail Info@Estorfer.de
www.estorfer.de

Ihr Zeichen

Ihre Nachricht vom

Mein Zeichen

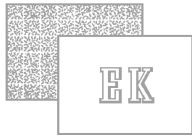
Datum

Auszubildenden Industriemechaniker – FR: Instandhaltung (m/w/d)

Wir sind ein kleines mittelständisches Unternehmen mit ca. 60 Mitarbeitern und stellen Kunststoffprofile her, die wir weltweit verkaufen. Die Maschinen zur Herstellung dieser Profile werden in Einzelfertigung von uns hergestellt. Dabei kommen sowohl althergebrachte Handwerkstechniken (wie Schmieden und Schweißen) als auch moderne (wie Senkerodieren und Drahterodieren) sowie Hydraulik, Pneumatik und Mechatronik zur Anwendung. Durch viel tüfteln entstehen Maschinen, die es auf dem Markt so nicht gibt.

In deiner Ausbildung zum Industriemechaniker Instandhaltung sorgst du dafür, dass alle Maschinen, die für Produktionen oder Fertigungen gebraucht werden ohne Probleme funktionieren. Hier mal ein Knöpfchen drücken und da mal einen Hebel ziehen reicht aber nicht aus. Denn du arbeitest nicht an einem Spielautomaten, sondern an Werkzeugmaschinen, für deren Bedienung du mehr brauchst als ein glückliches Händchen. Du musst dich mit der technischen Zusammensetzung auskennen und auch ein Einzelteil ändern können, ohne dass die Maschine danach gar keinen Mucks mehr von sich gibt. Ein bisschen Schreiarbeit gehört ebenfalls zu deiner Ausbildung zum Industriemechaniker Instandhaltung, wenn du beispielsweise eine Fehlerbehebung an einer Anlage dokumentieren musst, damit du auch beim nächsten Problem noch weißt, was genau du gemacht hast.

Technische Probleme werden dir während der Ausbildung zum Industriemechaniker Instandhaltung nicht nur im Alltag begegnen, sondern auch auf der Arbeit. Denn Technik bleibt Technik und auch große Maschinen tun nicht immer alles, was man ihnen sagt. Falls also eine Produktion mal nicht das gewünschte Stück liefert, liegt es an dir den Fehler zu beheben. Neu ist immer besser? Solange du da bist und jede Maschine zusammen und auseinanderbauen kannst, wird natürlich nichts sofort verschrottet.



Aber ab und zu wird doch ein neues Gerät in Betrieb genommen und damit das nicht zur Katastrophe für Mitarbeiter und Produktion wird, kontrollierst du die Betriebseinführung mit. Deswegen machst du dich auch als erster mit dem neuen technischen Arbeitskollegen vertraut.

Haben wir dich neugierig gemacht?

Geschicklichkeit, technisches Verständnis, Umsicht und Verantwortungsbewusstsein gehören zu Deinen persönlichen Stärken?

Wenn Du über einen Realschulabschluss verfügst und schon erste Erfahrungen aufgrund eines BGJ hast, könntest du gut in unser Team passen.

Dann richte die Bewerbung an: Estorfer Kunststoffbetrieb Ing. H.-J. Itzigeht
 Herr Dipl. Ing. M.P. Siegmund
 Zum Finkenberg 12
 31629 Estorf

Oder per mail an m.siegmund@estorfer.de